

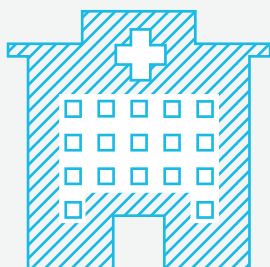


## Pålitelig, skalerbar og utprøvd

CheckWare er ideell for innhenting av kliniske forskningsdata via digital selvrapporing. Løsningen automatiserer innsamling av forskningsdata og gjør det enkelt å gjennomføre omfattende forskningsstudier med begrensede ressurser.

CheckWare er en sikker nettbasert løsning konstruert for å innhente, behandle og lagre sensitiv informasjon. Løsningen kan tilpasses ethvert studiedesign og respondentene får automatisk tilsendt relevante skjema via internett. Alle typer psykometriske instrumenter kan benyttes, både for egenrapportering og intervjuer.

Også helsepersonell kan besvare skjema, og studiespesifikk informasjon kan integreres fra sensorer og helseapper.



---

# 200

KLINIKKER OG FORSKNINGSPROSJEKTER  
HAR BENYTTET VÅR LØSNING

## Alle psykometriske tester i én løsning

CheckWare har distribusjonsrettigheter til over 750 psykometriske tester, intervjukjema og screeningverktøy. Disse er samlet i én elektronisk løsning. Vi sikrer at det benyttes autoriserte og kvalitetssikrede versjoner av alle tester.

Testene benyttes innen psykiatri, rusbehandling, kroniske lidelser, sammensatte lidelser og livsstilssykdommer. Smertester, livskvalitetsmålinger, PROM (Patient Reported Outcome Measurement) og PREM (Patient Reported Experience Measurement) brukes også.

Vi gir kontinuerlig tilgang til nye tester, og vår ambisjon er å tilby alle tester og måleinstrumenter det er behov for. CheckWare kan bistå med innhenting av rettigheter til studiespesifikke tester.

Helseapper man ønsker å innhente informasjon fra kan integreres i CheckWare.

---

# 750

PSYKOMETRISKE TESTER,  
INTERVJUSKJEMA OG SCREENINGVERKTØY

## Økt datakvalitet og økt svarprosent

Den nettbaserte løsningen fjerner feilkilder i forbindelse med manuell registrering og sikrer at respondentene fyller inn all nødvendig informasjon. Systemet følger opp respondentene automatisk for å sikre at informasjonen blir levert til rett tid.

Behandlerne kan få tilgang til kliniske rapporter samtidig som det samles forskningsdata. Dette gjør at også behandlerne ser verdien av å bidra til at svarprosenten øker. Samtidig gjør avviksrapportering det enkelt å få oversikt over pasienter, behandlere og andre respondenter som ikke har svart slik at disse kan få ekstra oppfølging.



## Reduserte kostnader

Respondenten fyller inn informasjon hjemme eller på klinikken, og forskningsprosjektet får fortløpende tilgang til oppdaterte data. Alt blir automatisk dokumentert, og det administrative arbeidet med oppfølging, registrering og lagring av forskningsdata erstattes av elektroniske rutiner.

Manuelt analysearbeid reduseres kraftig ved at psykometriske tester blir automatisk skåret. Resultatet blir overført til analyseverktøyet sammen med enkeltsvarene. Omfattende forskningsstudier kan derfor gjennomføres uten å beslaglegge store administrative ressurser.

En studie viser at kostnaden med databehandling ble redusert med 64% ved bruk av CheckWare sammenlignet med papirbaserte skjema.

### REDUSERTE KOSTNADER MED AUTOMATISERTE RUTINER

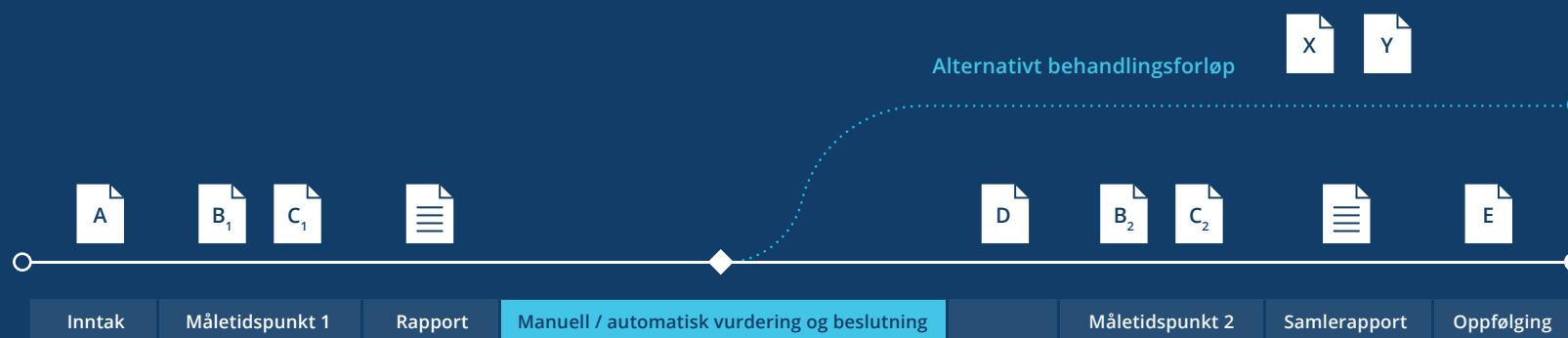


Reduset med **64** %

## Tilpasset ethvert studiedesign

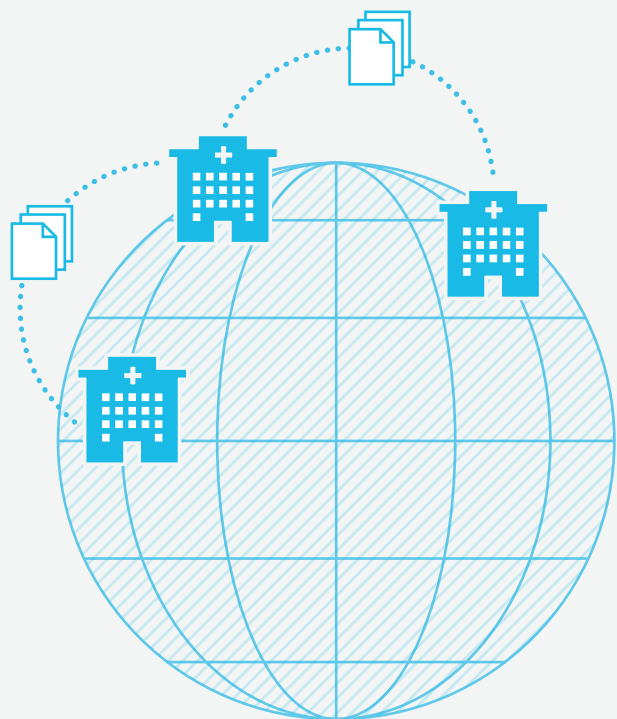
Løsningen kan tilpasses ethvert studiedesign, og respondentene får automatisk tilsendt de relevante skjemaene via internett. En kartleggingsplan i CheckWare bestemmer hvilken informasjon som skal hentes inn og når. Kartleggingsplanen gjør det mulig å automatisere og kvalitetssikre datainnsamling i hele studieforløpet. Systemet er spesielt egnet for langvarige studier hvor oppfølging av hver enkelt respondent til rett tid er avgjørende.

- Inklusjonskriterier kan bli en del av kartleggingsplanen.
- Valg av hvilke tester, skjema og eventuelle øvelser som skal benyttes per studieforløp.
- Både pasient, helsepersonell, pårørende og andre nærstående kan besvare skjema.
- Datainnsamlingen kan automatisk tilpasses ulike respondentgrupper basert på testresultater eller manuelle vurderinger.
- Rollebasert tilgang til data og muligheten for ulik tilgang for helsepersonell og forskere.
- Mulighet for å gi pasientene tilgang til rapporter som viser utvikling over tid.
- Automatiske rutiner (epost eller SMS) på purring og oppfølging av ubesvarte skjema.
- Automatisert tildeling av kartlegginger til respondenter.



## Multisenterstudier

CheckWare er tilrettelagt for multisenterstudier. Løsningen er tilpasset at forskningen foregår over flere klinikker gjennom deling av kartleggingsplan og andre ressurser. I tillegg kan både respondenter og forskere bevege seg mellom sentrene.



## Forskning og klinisk arbeid i samme løsning

CheckWare gjør det enkelt å kombinere forskning med klinisk arbeid. Informasjon som innhentes i forskningsprosjektet kan gi kliniske skåringsrapporter og strukturerte data som overføres til journalsystemet, mens aidentifiserte data overføres automatisk til analyseverktøy for forskning. Kvalitetsdata kan overføres fortløpende til lokale og nasjonale kvalitetsregistre.

---

*“Vi har erfart at kvaliteten på innsamlet data har økt ved at det ikke lenger forekommer tomme felter i skjemaene. Vi har også laget dataeksport for videre bearbeiding.”*

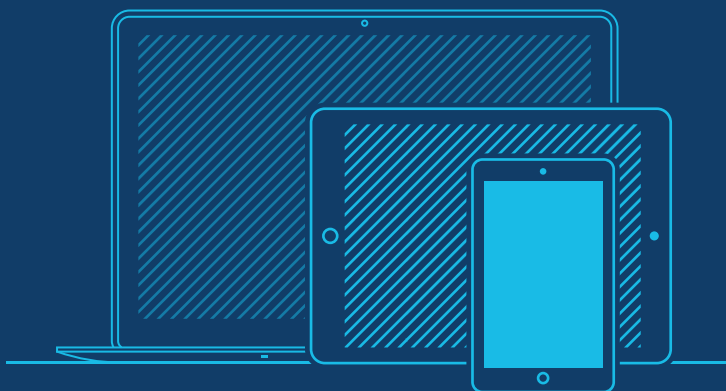
---

**Dr Sigrid Bjørnelv**

Regionalt Kompetansesenter for Spiseforstyrrelser  
Helse Nord-Trøndelag

## Alltid tilgjengelig

CheckWare gjør det enkelt å registrere data på en hvilken som helst enhet. Løsningen tilpasser seg skjermstørrelsen og kan benyttes på mobiltelefon, nettbrett eller PC. Løsningen er tilgjengelig på internett og kan benyttes hvor som helst og når som helst.



## Informasjonssikkerhet

CheckWare tilfredsstiller kravene i Norm for informasjonssikkerhet i helse- og omsorgssektoren. Det er strenge krav til innsyn i data, og CheckWare tilbyr en fleksibel modell for roller og tilgangsstyring på funksjonelt nivå. All aktivitet som foregår i systemet blir loggført. Respondenter får tilgang til systemet via internett ved hjelp av autentisering opp til Sikkerhetsnivå 4, som for eksempel BankID, BuyPass og Commfides.

CheckWare er godkjent for bruk på Norsk Helsenett og vi er partner med Norsk Helsenett og DIFI (ID-porten).



## Om CheckWare

CheckWare AS er et norsk eHelse-selskap som ble etablert av klinikere. Vi har levert løsninger for digital pasientmedvirkning til offentlig og privat helsesektor siden 2007. Selskapet har kontorer i Norge og England.

CheckWare er en sikker og pålitelig eHelse-løsning med dokumentert effekt, og leveres av en profesjonell og erfaren organisasjon. Våre kunder inkluderer **Helse Vest, Oslo Universitetssykehus, St.Olavs Hospital, LHL Helse** og **King's College London**.



[www.checkware.com](http://www.checkware.com)



[info@checkware.com](mailto:info@checkware.com)



+47 47 80 51 00

