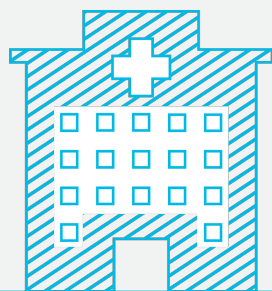


## Pålitelig, skalerbar og utprøvd

CheckWare er utviklet for klinikker og forskningsprosjekter som benytter psykometriske tester og måleinstrumenter. Løsningen er web-basert og automatiserer innsamling, skåring og rapportering av testresultater. Dette gir enklere innsamling og oppfølging av informasjon til bruk i klinisk arbeid, forskning og kvalitetsarbeid.

CheckWare er pålitelig, skalerbar og velutprøvd og er allerede benyttet ved 250 klinikker.



**250** KLINIKKER OG FORSKNINGSPROSJEKTER HAR BENYTTET VÅR LØSNING

## Alle psykometriske tester i én løsning

CheckWare har distribusjonsrettigheter til over 950 psykometriske tester, intervju skjema og screeningverktøy. Disse er samlet i én elektronisk løsning. Vi sikrer at klinikken benytter autoriserte og kvalitetssikrede versjoner av alle tester.

Testene benyttes innen psykiatri, rusbehandling, kroniske lidelser, sammensatte lidelser og livsstilssykdommer. Smertetester, livskvalitetsmålinger, PROM (Patient Reported Outcome Measurement) og PREM (Patient Reported Experience Measurement) brukes også ved for eksempel smertebehandling, kirurgi, ortopedi og kreft.

Vi gir kontinuerlig tilgang til nye tester, og vår ambisjon er å tilby alle tester og måleinstrumenter det er behov for. Våre kunder kan i tillegg lage sine egne tester og skjema. Helseapper som klinikker ønsker å innhente informasjon fra kan integreres i CheckWare.

**950** PSYKOMETRISKE TESTER, INTERVJUSKJEMA OG SCREENINGVERKTØY

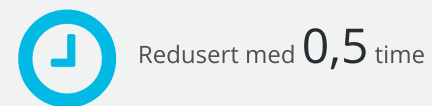
## Selvrapportering frigjør ressurser

CheckWare reduserer ressursbruk ved psykometrisk testing. Pasientene besvarer testene hjemme eller på klinikken, og helsepersonell får umiddelbart tilgang til skåringsresultatene. Manuelt arbeid med registrering, skåring og lagring av testresultater forsvinner og informasjonen er behandlere i hende før pasienten kommer.

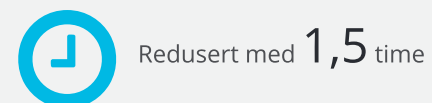
Det administrative arbeidet med utsendelse av skjema, oppfølging for å innhente svarene og skåring erstattes av elektroniske rutiner. En studie viser at kostnaden knyttet til menneskelige ressurser i forbindelse med databehandling ved bruk av CheckWare ble redusert med 64% sammenlignet med papirbaserte skjema.

Klinikker som benytter CheckWare har redusert tidsforbruket for hver test med 30 minutter og har redusert utredningstiden per pasient med 1,5 time. Det betyr at en klinikk som behandler 10 000 pasienter i året som besvarer 6 tester hver kan frigi 45 000 timer.

### TIDSFORBRUKET PER TEST



### UTREDNINGSTIDEN PER PASIENT



### KOSTNADER KNYTTET TIL MENNESKELIGE RESSURSER



Redusert med **64** %

## Tilpasset ethvert forløp

CheckWare benyttes i utredning, behandling og oppfølging av pasienter og legger til rette for planmessig og styrt bruk av kartleggingsverktøy. Klinikken kan selv tilpasse CheckWare til sine behandlingsforløp. Ved hjelp av et fleksibelt og kraftig modelleringsverktøy kan løsningen tilpasses det kliniske arbeidet.

- Valg av hvilke tester, skjema og eventuelle øvelser som skal benyttes per forløp.
- Både pasient, helsepersonell, pårørende og andre nærstående kan besvare skjema.
- Individuell tilpasning av datainnsamlingen i forløpet basert på enkelt svar, sumskår eller testresultater.
- Rollebasert tilgang til skåringsresultater, og mulighet for ulike resultatrapporter til helsepersonell og pasient.
- Informasjon til pasienten i form av tekst, video og bilder avhengig av hvor i forløpet pasienten befinner seg.

- Prioriteringslister for inntak av pasienter kan genereres basert på resultat av screening eller monitorering.
- Automatiserte rutiner for purring og oppfølging av ubesvarte skjema.

Ved å benytte tester før, under og etter behandling, gir CheckWare automatisk oversikt over pasientens utvikling gjennom hele forløpet. PREM og PROM kan gi pasientens mening om behandlingen og effekten av den. Samlet gir dette god dokumentasjon av behandlingsresultatene, både individuelt og på gruppenivå.

Løsningen hensyntar at en pasient kan delta i flere behandlingsforløp til samme tid, både når det gjelder datainnsamling, hvem som er behandlingsansvarlig og hvem som skal ha innsyn i dataene.



## Informasjon registreres kun én gang

Informasjon som både brukes til klinisk arbeid, kliniske studier og kvalitetsrapportering registreres kun én gang. Skåringsresultatene og strukturerte data overføres til journalsystemet og forskningsdata kan overføres automatisk til analyseverktøy. Kvalitetsdata kan overføres forløpende til lokale og nasjonale kvalitetsregister.

---

*"Det blir raskere og enklere å få tilgang på nødvendig informasjon. Dataene skal bli lettere tilgjengelige for pasientbehandling, styringsinformasjon, rapportering og forskning. Samtidig blir personvernet sterkere som følge av bedre kontroll på sensitiv informasjon. Ikke minst er det viktig med økt grad av pasientmedvirkning og egenmestring i behandlingen."*

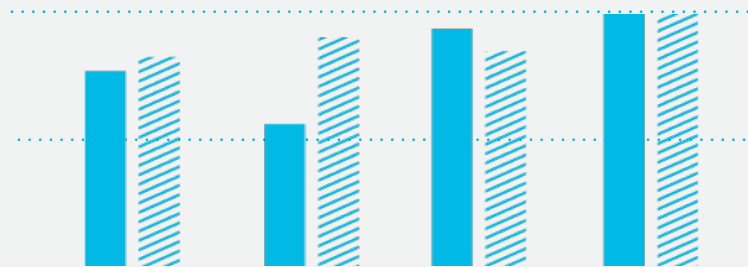
---

Ola Jøsendal

Avdelingsdirektør | Helse Bergen

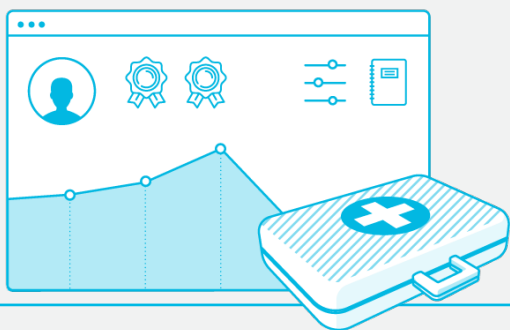
## Styringsinformasjon for økt behandlingskvalitet

Ved hjelp av CheckWare Kvalitetsportal og andre datavarehusløsninger kan aggregerte data gi kvalitetsinformasjon om behandlingsresultatene på en klinikk. Dette gjør det mulig å sammenligne resultater ved ulike behandlingsmetoder og avdelinger. Slik kan kliniske data bidra til å gi effektiv styringsinformasjon for evaluering av egen virksomhet.



## Digitale program for egen mestring

I tillegg til å være markedsleder for selvrapporing, tilbyr CheckWare en plattform for samhandling og egen mestring. Fagpersoner som utvikler digitale behandlerstøttede behandlingsprogrammer med diagnosetilpasset innhold og arbeidsflyt kan implementere dette som egne behandlingsprogrammer i CheckWare. For raskt å kunne tilby slike behandlingsprogrammer til pasientene har CheckWare funksjonalitet for mål og tiltak, dagbok og øvelser, samt muligheten for å gi informasjon til pasientene via tekst, illustrasjoner og video.



## Alltid tilgjengelig

CheckWare gjør det enkelt å registrere data på en hvilken som helst enhet. Løsningen tilpasser seg skjermstørrelsen og kan benyttes på mobiltelefon, nettbrett eller PC. Løsningen er tilgjengelig på internett og kan benyttes av respondenter hvor som helst og når som helst. Helsepersonell benytter vanligvis CheckWare på Norsk Helsenett, men ambulante team når løsningen via internett.



## Informasjonssikkerhet

CheckWare tilfredsstiller kravene i Norm for informasjonssikkerhet i helse- og omsorgssektoren. Det er strenge krav til innsyn i data, og CheckWare tilbyr en fleksibel modell for roller og tilgangsstyring på funksjonelt nivå. All aktivitet som foregår i systemet blir loggført. Respondenter får tilgang til systemet via internett ved hjelp av autentisering opp til Sikkerhetsnivå 4, som for eksempel BankID, BuyPass og Commfides.

CheckWare er godkjent for bruk på Norsk Helsenett og vi er partner med Norsk Helsenett og DIFI (ID-porten).



## Om CheckWare


CheckWare AS er et norsk eHelse-selskap som ble etablert av klinikere. Vi har levert løsninger for digital pasientmedvirkning til offentlig og privat helsesektor siden 2007. Selskapet har kontorer i Norge og England.

CheckWare er en sikker og pålitelig eHelse-løsning med dokumentert effekt, og leveres av en profesjonell og erfaren organisasjon.

Våre kunder inkluderer Helse Vest, Sykehuset i Vestfold HF, St.Olavs Hospital, LHL Helse og King's College London.

 [www.checkware.com](http://www.checkware.com)

 [info@checkware.com](mailto:info@checkware.com)

 +47 47 80 51 00