



## Behandle flere med samme ressursbruk

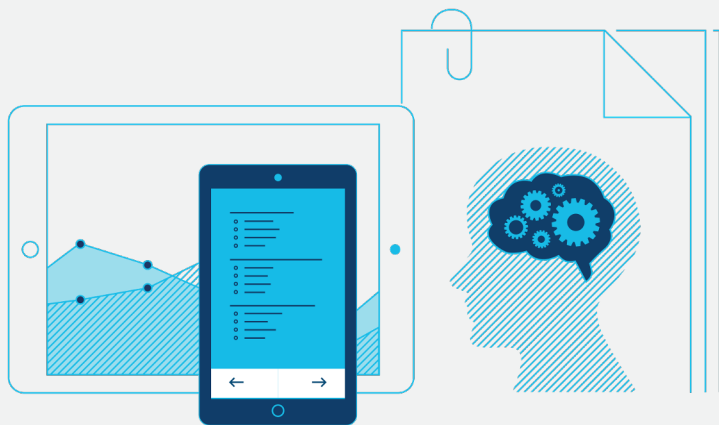
CheckWare er utviklet for rehabiliteringsklinikker som ønsker å bli mer effektive gjennom digital pasientmedvirkning.

CheckWare er en sikker eHelseløsning som gjør at klinikken kan tilby innovative helsetjenester ved bruk av digitale psykometriske tester og digitale selvhjelpsverktøy.

Løsningen automatiser innsamling og rapportering av måleresultater og muliggjør nettbaserte behandlingsprogram, med eller uten behandlerstøtte.

Slik kan noe av dagens utredning, behandling og oppfølging erstattes med digitale helsetjenester. Dette gir høy grad av pasientmedvirkning og gjør det mulig å behandle flere med samme kvalitet uten å øke ressursbruken.

CheckWare kan tilpasses ethvert rehabiliteringsforløp, integreres med pasientjournalen og dokumentere klinikkens behandlingseffekt.



## Selvrapportering

Pasienten besvarer helseskjema og tester via internett hjemmefra eller på klinikken før, under og etter behandling. Helsepersonell får umiddelbart tilgang til rapporter som viser pasientens status og utvikling over tid. Dette er tidsbesparende, gir raskere beslutningsstøtte og gjør det enklere å skreddersy behandlingen.

## Selvhjelpsverktøy

Nettbaserte behandlingsprogram kan supplere eller erstatte deler av den tradisjonelle behandlingen og programmene benyttes med eller uten støtte fra helsepersonell. Pasienten kan få tilgang til relevant informasjon og øvingsvideoer, sette egne mål og planlegge aktiviteter, samt loggføre aktivitet og resultater. CheckWare åpner også for diskusjonsgrupper og digital dialog med helsepersonell.

## Avstandsoppfølging

Når pasienten har dratt hjem fra klinikken kan selvrapportering fortsette, gjerne i kombinasjon med selvhjelpsverktøy. Automatisk genererte varslinger ved gitte terskelverdier eller forverring gjør det enklere å monitorere hvem som trenger hjelp. Klinikken vil unngå tidsforbruk på unødvendig oppfølging og kan forutse risiko på et tidligere tidspunkt.

## Alle tester og helseskjema i én løsning

CheckWare har distribusjonsrettigheter til over 1000 psykometriske tester, intervjukskjema og screeningverktøy. Disse er samlet i én elektronisk løsning. Vi sikrer at klinikken benytter autoriserte og kvalitetssikrede versjoner av alle tester.

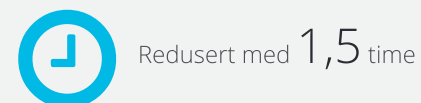
Testene benyttes innen rehabilitering, psykiatri, rusbehandling, kroniske lidelser, sammensatte lidelser og livsstilssykdommer. Smertetester, livskvalitetsmålinger, PROM (Patient Reported Outcome Measurement) og PREM (Patient Reported Experience Measurement) brukes også ved for eksempel smertebehandling, kirurgi, ortopedi og kreft.

Vi gir kontinuerlig tilgang til nye tester, og vår ambisjon er å tilby alle tester og måleinstrumenter det er behov for. Våre kunder kan i tillegg lage sine egne tester og skjema. Helseapper som klinikker ønsker å innhente informasjon fra kan integreres i CheckWare.

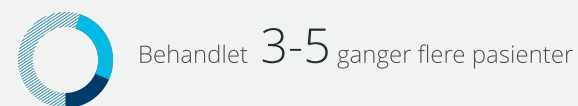
1000+ PSYKOMETRISKE TESTER, INTERVJUSKJEMA OG SCREENINGVERKTØY

Dokumentert effekt og benyttet av mer enn 100 000 pasienter og 250 klinikker

### UTREDINGSTID PER PASIENT



### FLERE PASIENTER MED SAMME RESSURSER OG KVALITET



### ADMINISTRATIV TID VED KLINISKE KARTLEGGINGER



Redusert med 64%

## Tilpasset ethvert rehabiliteringsforløp

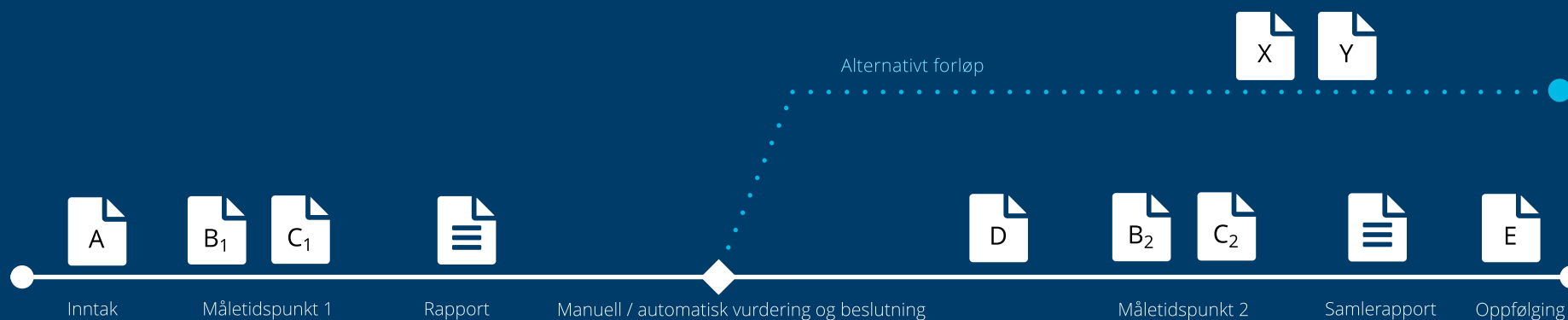
CheckWare benyttes i utredning, behandling og oppfølging av pasienter og legger til rette for planmessig og styrt bruk av kartleggingsverktøy. Klinikken kan selv tilpasse CheckWare til sine behandlingsforløp. Ved hjelp av et fleksibelt og kraftig modelleringsverktøy kan løsningen tilpasses det kliniske arbeidet.

- Valg av hvilke tester, skjema og eventuelle øvelser som skal benyttes per forløp.
- Både pasient, helsepersonell, pårørende og andre nærstående kan besvare skjema.
- Individuell tilpasning av datainnsamlingen i forløpet basert på enkelt svar, sumskår eller testresultater.
- Rollebasert tilgang til skåringsresultater, og mulighet for ulike resultatrapporter til helsepersonell og pasient.
- Informasjon til pasienten i form av tekst, video og bilder avhengig av hvor i forløpet pasienten befinner seg.

- Prioriteringslister for inntak av pasienter kan genereres basert på resultat av screening eller monitorering.
- Automatiserte rutiner for purring og oppfølging av ubesvarte skjema.

Ved å benytte tester før, under og etter behandling, gir CheckWare automatisk oversikt over pasientens utvikling gjennom hele forløpet. PREM og PROM kan gi pasientens mening om behandlingen og effekten av den. Samlet gir dette god dokumentasjon av behandlingsresultatene,

Løsningen hensyntar at en pasient kan delta i flere behandlingsforløp til samme tid, både når det gjelder datainnsamling, hvem som er behandlingsansvarlig og hvem som skal ha innsyn i dataene.



## Informasjon registreres kun én gang

Informasjon kan brukes til klinisk arbeid, kliniske studier og kvalitetsrapportering og registreres kun én gang. Skåringsresultatene og strukturerte data kan overføres til journalsystemet og forskningsdata kan overføres automatisk til analyseverktøy. Kvalitetsdata kan overføres forløpende til lokale og nasjonale kvalitetsregister.

---

*"Det blir raskere og enklere å få tilgang på nødvendig informasjon. Dataene skal bli lettere tilgjengelige for pasientbehandling, styringsinformasjon, rapportering og forskning. Samtidig blir personvernet sterkere som følge av bedre kontroll på sensitiv informasjon. Ikke minst er det viktig med økt grad av pasientmedvirkning og egenmestring i behandlingen."*

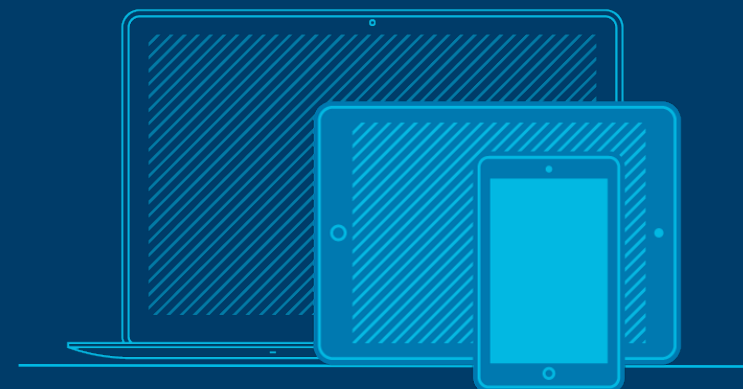
---

Ola Jøsendal

Avdelingsdirektør | Helse Bergen

## Alltid tilgjengelig

CheckWare gjør det enkelt å registrere data på en hvilken som helst enhet. Løsningen tilpasser seg skjermstørrelsen og kan benyttes på mobiltelefon, nettbrett eller PC. Løsningen er tilgjengelig på internett og kan benyttes av respondenter hvor som helst og når som helst. Helsepersonell benytter vanligvis CheckWare på Norsk Helsenett, ambulante team når løsningen via internett.



## Informasjonssikkerhet

CheckWare tilfredsstiller kravene i Norm for informasjonssikkerhet i helse- og omsorgssektoren og er i tråd med den nye personvernforordningen (GDPR). Det er strenge krav til innsyn i data, og CheckWare tilbyr en fleksibel modell for roller og tilgangsstyring på funksjonelt nivå. All aktivitet som foregår i systemet blir loggført. Respondenter får tilgang til systemet via internett ved hjelp av autentisering opp til Sikkerhetsnivå 4, som for eksempel BankID, BuyPass og Commfides.

CheckWare er godkjent for bruk på Norsk Helsenett og vi er partner med Norsk Helsenett og DIFI (ID-porten).



## Om CheckWare


CheckWare AS er et norsk eHelse-selskap som ble etablert av klinikere. Vi har levert løsninger for digital pasientmedvirkning til offentlig og privat helsesektor siden 2007. Selskapet har kontorer i Norge, Polen og England.

CheckWare er en sikker og pålitelig eHelse-løsning med dokumentert effekt, og leveres av en profesjonell og erfaren organisasjon.

Våre kunder inkluderer Helse Vest, Sykehuset i Vestfold HF, LHL-klinikkene og King's College London.

 [www.checkware.com](http://www.checkware.com)

 [info@checkware.com](mailto:info@checkware.com)

 +47 47 80 51 00